

SERIENFERTIGUNG



Tiefziehen, Prägen, Drehen und Fräsen im Bereich der Serienteilfertigung.

REFERENZEN

Langjährige gute Zusammenarbeit mit unseren Kunden ist die beste Referenz:

- BMW AG
- Bharat Electronics Limited, Indien
- Daimler AG
- TDK / EPCOS AG
- Nokia Siemens Networks
- IAV
- Motorola
- Osram
- Siemens AG, Deutschland
- Siemens AG, China
- Tetra Pak
- Zinke Vakuumtechnik
- PVA Tepla
- Procter & Gamble
- MAN
- Conair
- Loher GmbH
- Bombardier
- CBRE
- Cinterion Wireless Modules GmbH
- Boschen & Oetting Automatisierungs-Bau GmbH



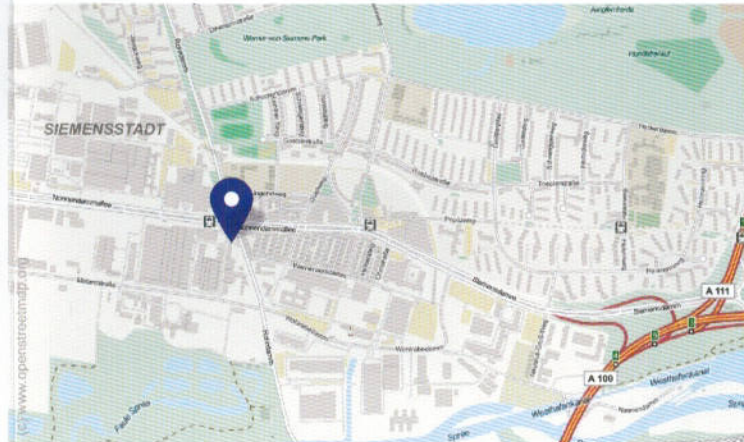
Reg.-Nr.: Q1 0497065

KONTAKT:

Indu-Teck
Gesellschaft für Industrietechnik
Rohrdamm 88
13629 Berlin

Tel.: 030 / 80 92 90 580
Fax: 030 / 80 92 90 570
E-Mail: info@indu-teck.de
Web: www.indu-teck.de

LAGE & ANFAHRT



Fragen? Einfach anrufen!
030 - 809 290 580

INDU-TECK

Gesellschaft für Industrietechnik

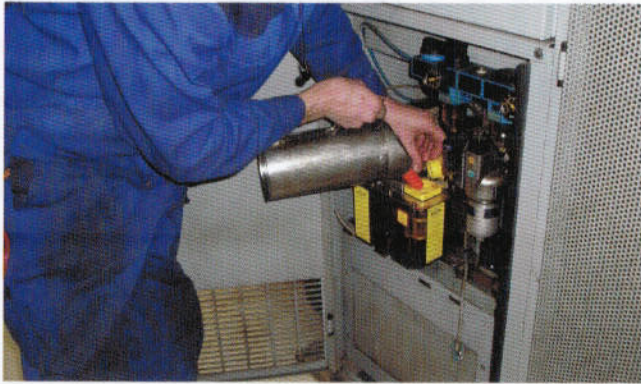
- INSTANDHALTUNG
- INSTANDSETZUNG
- VORRICHTUNGS- UND WERKZEUGBAU
- STAHL- UND METALLBAU
- SONDERMASCHINEN- UND ANLAGENBAU
- KONSTRUKTION
- SERIENFERTIGUNG

„Indu-Teck steht für Dienstleistungen höchster Qualität, Zuverlässigkeit und für hochmotivierte Mitarbeiter.“

seit
1987

GESELLSCHAFT FÜR INDUSTRIE TECHNIK

INSTANDHALTUNG



Durchführung von geplanten Wartungsarbeiten an Maschinen, Anlagen und Infrastruktureinrichtungen.

INSTANDSETZUNG



Durchführung von Instandsetzungsarbeiten und Koordination von Spezialersatzteilen.

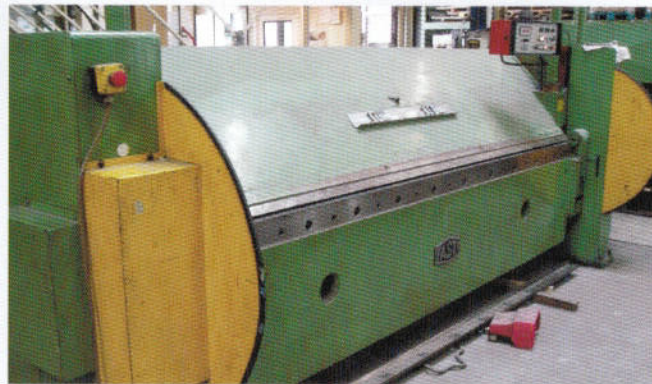
INDU-TECK
Gesellschaft für Industrietechnik

WERKZEUGBAU



Durchführung von Werkzeuginstandsetzungen und -neuanfertigungen, sowie die Anfertigung von Ersatzteilen und Musterteilen.

STAHL- UND METALLBAU



Durchführung von Stahlbau-, Blechbau- und Schweißarbeiten.

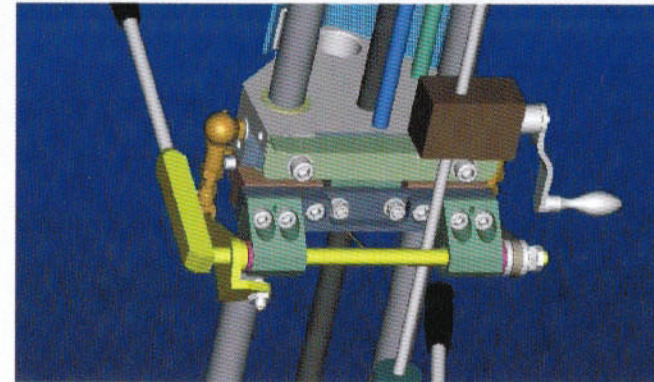
Fragen? Einfach anrufen!

SONDERMASCHINEN- UND ANLAGENBAU



Konstruktion von Fertigungsanlagen nach Kundenwünschen.

KONSTRUKTION



Konstruktion von Werkzeugen, Vorrichtungen, mechanischen Systemen und Einzelkomponenten nach Kundenvorgaben.

030 - 809 290 580